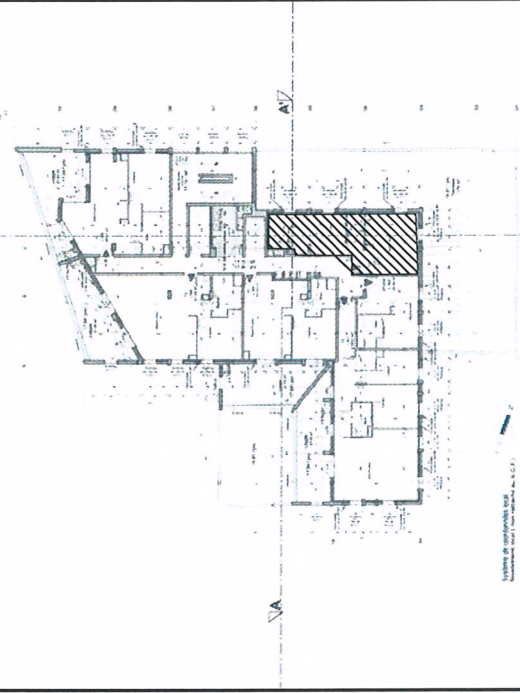
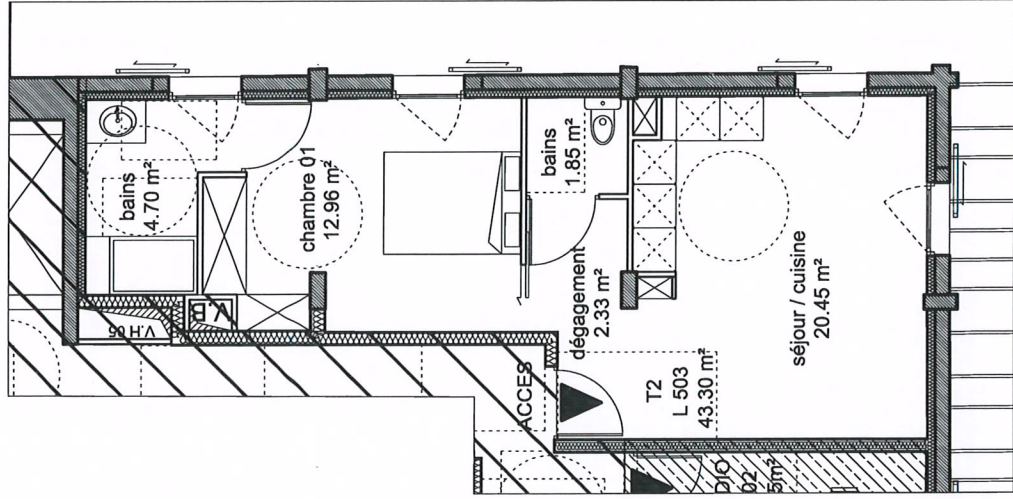


PLANS DE VENTE

Nota: -Les placards des chambres et ceux représentés sur les plans seront équipés en $\frac{2}{3}$ penderie $\frac{1}{3}$ étagères.
 -Les placards représentés en pointillés, ne sont pas inclus dans les prestations, à moins que l'acquéreur ne renonce expressément (formulaire à signer) aux normes d'accessibilité PMR de ce logement.
 - Les plans de la vasque de la salle de bain seront aux normes PMR. Le siphon déporté permettra le retournement sans l'ensemble du dispositif, à moins que l'acquéreur ne renonce expressément (formulaire à signer) aux normes d'accessibilité PMR de ce logement.

Nota: -Les cuisines:
 Studio: 3 éléments de 60cm/60cm emplacement indicatif mais non équipé.
 T2 : 4 éléments de 60cm/60cm emplacement indicatif mais non équipé.
 T3 : 4 éléments de 60cm/60cm emplacement indicatif mais non équipé.
 T4 : 5 éléments de 60cm/60cm emplacement indicatif mais non équipé.
 Les équipements fournis sont listés sur le descriptif.



Plan de localisation

Etage 5 (R+5) APPARTEMENT DE TYPE 2

Numéro = T2 503

Hall	0.00 m ²
Dégagements	2.33 m ²
Bains / WC	6.55 m ²
Sejour/Cuisine	20.45 m ²
Chambres	12.96 m ²
1 SURFACE PRIVATIVE	43.30 m ²
2 SURFACE LOGGIA	0.00 m ²
3 SURFACE PONDEREE	43.30 m ²

SEPTEMBRE 2013

Ech: 1/100

NOTA :

Le présent document exprime la figure et les dispositions générales de l'appartement.
 Des variations peuvent intervenir en fonction des dispositions techniques et réglementaires de la réalisation, tant en ce qui concerne les dimensions libres que l'équipement.
 Les retombées, soffites, faux plafonds, canalisations et radiateurs ne figurent pas.

5 Avenue Impératrice Eugénie 20090 Ajaccio

Maître d'ouvrage: SCCV Résidence Eugénie

Maîtrise d'oeuvre: Atelier Waffliart Architectes

"RESIDENCE EUGENIE"

RESTRUCTURATION DE LA CLINIQUE POLI EN 29 LOGEMENTS



ESPACE COMMUN

SURFACE HABITEE