

Ech : 1:100

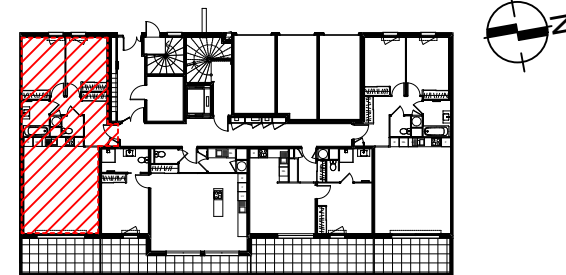
La société se réserve la possibilité d'apporter des modifications qui seraient dues à des impératifs d'ordre technique ou administratif. La cuisine, le mobilier et les appareils électroménagers sont dessinés à titre indicatif.

**F P H - François Perrino Holding**

E. GIUSTI et A. VERSINI Architectes D.P.L.G.

**Les Terrasses de TORRETTA**

AJACCIO



**PLAN DE COMMERCIALISATION**

**Rez de Chaussée**

**BATIMENT C**

Type 3	N°C 0-4
Entrée	6.70 m <sup>2</sup>
Séjour	25.90 m <sup>2</sup>
Cuisine	5.00 m <sup>2</sup>
Chambre 1	11.20 m <sup>2</sup>
Chambre 2	9.90 m <sup>2</sup>
Salle de Bain	4.30 m <sup>2</sup>
WC	2.00 m <sup>2</sup>
Circulation	2.20 m <sup>2</sup>
<b>SURFACE HABITABLE TOTALE</b>	<b>67.20 m<sup>2</sup></b>
Terrasse	10.80 m <sup>2</sup>